

Ciclo de Vida de las Tortugas Marinas

● Machos y hembras adultos
migran en periodos que van
de cada 2 a 8 años hacia las áreas de procreación

● Zonas de alimentación
Aguas costeras poco profundas
Zona forrajera béntica



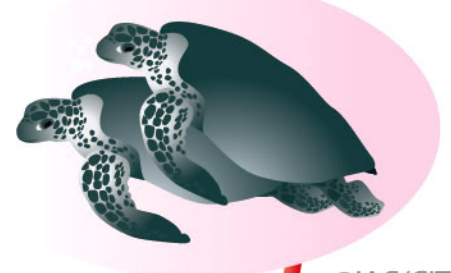
● Migración de crecimiento
Hasta la edad de apareamiento
entre 30 y 50 años, según la especie,
en mar abierto.



● Machos adultos
regresan a las zonas de alimentación



● Área de apareamiento



©IAC/CIT

● Migración de anidación
en intervalos de 2 a 8 años

● Agua poco profunda
Habitat de preanidación

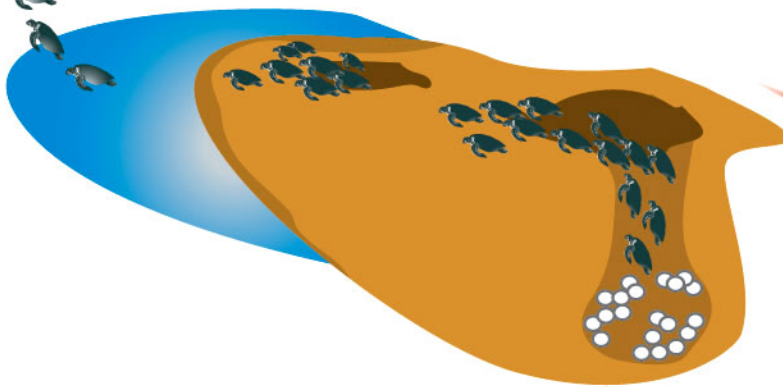


● Intervalos de puesto
de 2
semanas
entre anidamientos

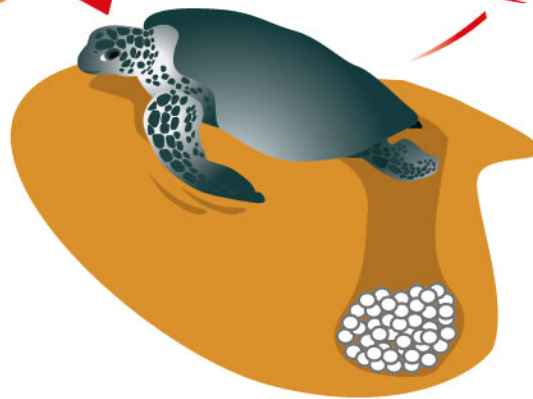
● Los años perdidos
5-20 años



● Eclosión



● Huevos
7-10 semanas de incubación



El ciclo de vida de las tortugas marinas hace difícil su gestión y expone a las tortugas a impactos diversos, tanto naturales como los provocados por los seres humanos que ponen en riesgo su supervivencia. Muy pocas, quizás solo una de cada 1000 tortugas nacidas, sobrevive para llegar a la madurez.



Convención Interamericana para la Protección y Conservación de las Tortugas Marinas

Para mayor información puede visitar:

www.iacseaturtle.org

Email: contact@iacseaturtle.org